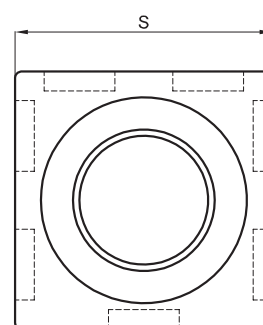
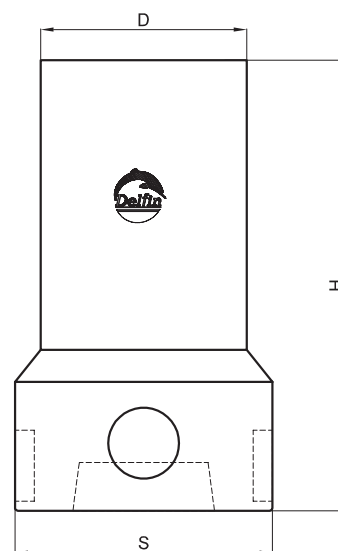


### INFORMACJE TECHNICZNE

- » Zastosowany materiał: PE-HD
- » Właz o średnicy 320 mm
- » W komplecie pokrywa PKO 400
- » Dodatkowe regulowanie wysokości nadstawkami NSO 400
- » Polietylenowe nadstawki i pokrywa z zakręcanym zamknięciem typu 'twist'
- » Przegroda uśredniająca przepływ
- » Siedem otworów  $\varnothing 110$  mm:
  - » sześć wylotowych do podłączenia rur drenażowych
  - » jeden wlotowy do instalacji rury doprowadzającej ścieki (umieszczony wyżej od pozostałych w celu zabezpieczenia przed cofaniem ścieków)
- » Wymagana dostępność z powierzchni terenu na potrzeby zabiegów konserwacyjnych

### PRZEZNACZENIE

Zbiornik do równomiernego rozdzielania podczyszczonych ścieków do poszczególnych nitek drenażu. Wyposażony w otwory i właz z pokrywą.



### WYMIARY

SYMBOL	WYSOKOŚĆ H [mm]	DŁUGOŚĆ I SZEROKOŚĆ PODSTAWY S [mm]	ŚREDNICA D [mm]	WAGA [kg]
SR 70	700	400	320	6

Nadstawka NSO 400 - wysokość 400 mm; średnica  $\varnothing 320$  mm  
Pokrywa PKO 400 - średnica  $\varnothing 380$  mm