

KARTA TECHNICZNA / ZBIORNIKI OWALNE

SEPARATORY WĘGLOWODORÓW STANDARD z odmulaczem DELFIN STANDARD SKB S-O na zbiorniku betonowym



Przeznaczenie

Zgodnie z europejską normą PN-EN 858 separatory węglowodorów przeznaczone są do podczyszczania wód opadowych, roztopowych i poprocesowych z terenów zagrożonych skażeniem substancjami ropopochodnymi np. stacji benzynowych, parkingów, myjni samochodowych, zakładów przemysłowych, centrów magazynowania paliw, dróg itp.

Posiadają poziom stężenia substancji ropopochodnych na wylocie mniej niż 5mg/dm³.

INFORMACJE TECHNICZNE

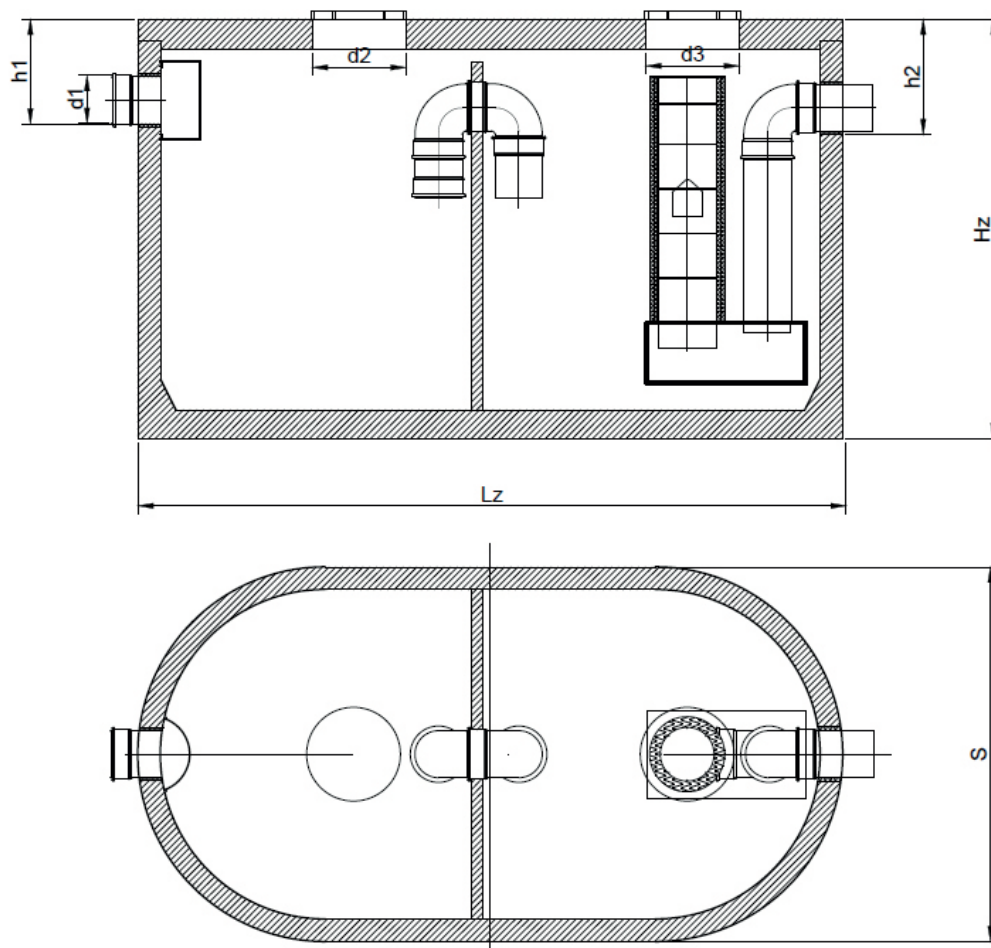
- Przepływ: 75-100 l/s
- Pojemność zbiornika: 15000-20000 l
- Objętość komory odmulania: 7500-10000 l
- Redukcja węglowodorów poniżej 5 mg/dm³
- Pojemność gromadzenia cieczy lekkich: 900-1040 l
- Maksymalna wysokość warstwy cieczy lekkiej: 0,2 m
- Automatyczne zamknięcie pływakowe: tak
- Uchwyty do podnoszenia: tak
- Włazy: żeliwne 600 mm/d2. d3
- Opcja: alarmy przepełnienia, grubości warstwy oleju i osadu

W zależności od warunków terenowych istnieje możliwość dopasowania wysokości zbiornika poprzez zastosowanie:

- Pierścieni wyrównawczych Ø 600; H=0,1m; 0,3m; 0,5m.
- Nadstawki DN1500; H=0,5; 0,75; 1,0m.
- Włazy żeliwne B125; C250; D400

KARTA TECHNICZNA / ZBIORNIKI OWALNE

SEPARATORY WĘGLOWODORÓW STANDARD z odmulaczem DELFIN STANDARD SKB S-O na zbiorniku betonowym



Nazwa grupy separatorów	Symbol	Przepływ (wielkość nominalna)	Pojemność zbiornika	Średnica wlotu/wylotu	Wys. dopływu	Wys. odpływu	Wymiary zbiornika			Grubość ścianki	Komora odmulania (objętość osadnika)	Komora separacji (objętość separatora)	Pojemność gromadzenia cieczy lekkiej	Wysokość warstwy cieczy lekkiej (maksymalna wysokość gromadzenia cieczy)	Waga	Liczba włązów
		[l/s]	[l]	[mm]	[mm]	[mm]	[mm]	[mm]	[mm]	[mm]	[l]	[l]	[l] Vcl	[m] Hcl	[kg]	
Separator węglowodorów standard z odmulaczem na zbiorniku betonowym	SKB S-075	75	15600	d1	h1	h2	Lz	S	Hz	150	7500	8100	900	0,2	22000	3
	SKB S-0100	100	20800	315	700	750	5500	2500	3000	150	10000	10800	10400	0,2	26000	3